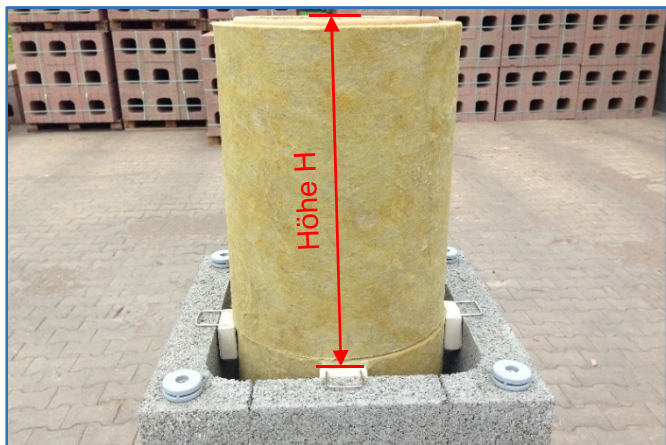


**Inhalt des Befestigungs-Sets:**



- A - 4 Spezial-Lamellenstopfen mit Innengewinde
- B - 12 Edelstahl-Dichtscheiben
- C - 4 Edelstahl-Gewindestangen
- D - 4 Abstandshülsen (Rohrhülsen)
- E - 4 Edelstahl-Hutmuttern

**2 Systemkomponenten bis zur endgültigen Höhe versetzen**



Systemkomponenten der Abgasanlage – einschließlich des letzten Mantelsteins – bis zur endgültigen Höhe versetzen.

Höhe des letzten Keramikrohres prüfen (siehe Versetzanleitung der System-Abgasanlage).

Notwendiger Überstand H des gedämmten Keramikrohres über dem letzten Mantelstein (gemäß Versetzanleitung des Systems):

- ERUTEC® F-LAS = 33 cm  
(Bauart mit Nut- und Feder-Keramikrohren)
  - ERUTEC® F-LASplus und ERUTEC® F-LAS C = 25 cm  
(Bauarten mit Keramik-Muffenrohren)
- Die angegebene Höhe gilt für Schornsteinhöhen bis 10 m. Für jeden über 10 Meter hinausgehenden Meter sind 7 mm von den 25 cm abzuziehen, damit oberhalb eine ausreichende Dehnungsfuge verbleibt.

**1 Obersten Mantelstein vorbereiten**



Die vier Lamellenstopfen sollten bereits vor der Montage des letzten Mantelsteins in die vier Hohlzellen (Bewehrungskanäle) vorsichtig eingeschlagen werden.

**3 Gewindestangen in das Gewinde einschrauben**



Die Edelstahl-Gewindestangen in das Gewinde der Lamellenstopfen einschrauben.

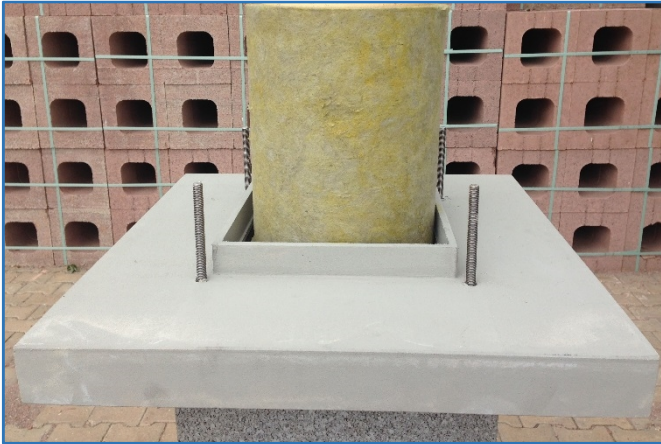
Die Gewindestangen müssen 14,5 cm aus dem Stopfen herausragen.

**HINWEIS:**

**Die Versetzanleitung des jeweiligen ERUTEC® Schornsteinsystems ist generell zu beachten. Diese Montageanleitung ergänzt die jeweilige Versetzanleitung des Systems.**

**Weiterhin sind bei der Anwendung immer die besonderen Gegebenheiten des Anwendungsfalls einzubeziehen, speziell in bauphysikalischer, bautechnischer und baurechtlicher Hinsicht.**

## 4 Edelstahl-Abdeckplatte montieren



Die Faserzement-Abdeckplatte über die vorstehenden Gewindestäbe im Mörtelbett auf den obersten Mantelstein auflegen und ausrichten.

## 5 Abstandshülsen montieren



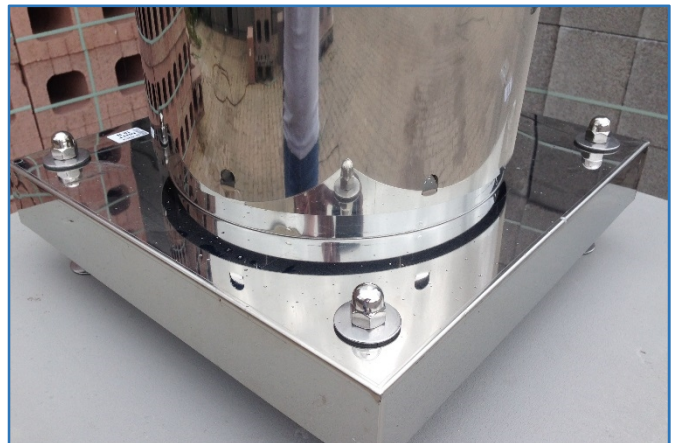
Die Unterlegscheiben (mit den Dichtungen nach unten), die Abstandshülsen und die Unterlegscheiben (mit den Dichtungen nach oben) über die Gewindestäbe stecken. Hinweis: Die Unterlegscheiben mit Drehbewegung und kräftigem Druck aufstecken.

## 6 Edelstahl-Mündungshut aufsetzen



Den Mündungshut gemäß Versetzanleitung des jeweiligen ERU-TEC® Schornsteinsystems (F-LAS, F-LAS C oder F-LASplus) aufsetzen. Dann die Unterlegscheiben (mit den Dichtungen nach unten) über die vorstehenden Gewinde stecken.

## 7 Hutmuttern andrehen



Die Hutmuttern (Schlüsselweite 19 mm) vorsichtig andrehen.



**Achtung!** Die Verwendung der Lamellenstopfen zur Befestigung von zusätzlichen Bauteilen (wie z. B. „Napoleonhauben“, Schornsteinaufsätzen, Meidingerscheiben, Schornsteinverlängerungen, ...) ist aus statischen Gründen nicht zulässig!



### Hinweise zum Arbeitsschutz:

Bei Montagearbeiten mit scharfkantigen und spitzen Gegenständen besteht eine erhöhte Verletzungsgefahr. Zur Vermeidung von Schnittverletzungen sind geeignete Schutzhandschuhe zu tragen.

### Schutzmaßnahmen:

- Handschutz benutzen
- Augenschutz benutzen
- Auffanggurt benutzen, wenn die Gefahr des Absturzes besteht

**Dies ist keine Betriebsanweisung (z. B. im Sinne der BetrSichV)! Für die Erstellung von Betriebsanweisungen und die Durchführung von Unterweisungen ist der Unternehmer (Arbeitgeber) oder sein Beauftragter verantwortlich.**

### Vertrieb:

Hanse-Betonvertriebs-Union GmbH, Buchhorster Weg 2-10, D-21481 Lauenburg/Elbe,  
Telefon 0 41 53 / 59 06-21, Telefax 0 41 53 / 59 06-926, E-Mail erutec@hansebeton.de

### Werk:

SP-Beton GmbH & Co. KG, Buchhorster Weg 2-10, D-21481 Lauenburg/Elbe,  
Telefon 0 41 53 / 59 06-21, Telefax 0 41 53 / 59 06-926, E-Mail erutec@hansebeton.de

Nachdruck und auszugsweise Vervielfältigung nur mit Genehmigung der Firma SP-Beton GmbH & Co. KG. Technische Änderungen vorbehalten. Ausgabe 07/2019.