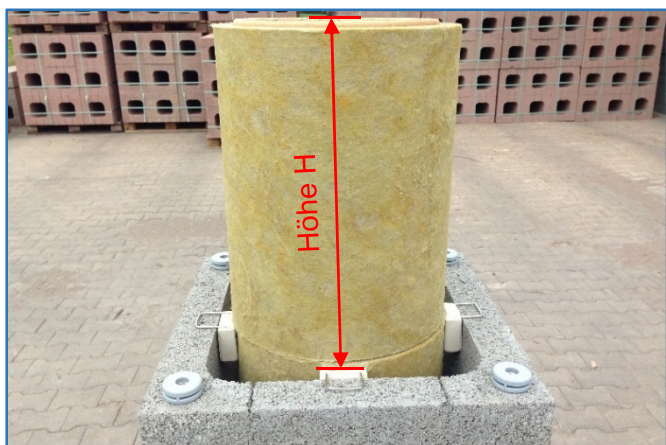


### Inhalt des Befestigungs-Sets:



- A - 4 Spezial-Lamellenstopfen mit Innengewinde
- B - 12 Edelstahl-Dichtscheiben
- C - 4 Edelstahl-Gewindestangen
- D - 4 Abstandshülsen (Rohrhülsen)
- E - 4 Edelstahl-Hutmuttern

### 2 Systemkomponenten bis zur endgültigen Höhe versetzen



Systemkomponenten der Abgasanlage – einschließlich des letzten Mantelsteins – bis zur endgültigen Höhe versetzen.

Höhe des letzten Keramikrohres prüfen (siehe Versetzanleitung der System-Abgasanlage).

Notwendiger Überstand H des gedämmten Keramikrohres über dem letzten Mantelstein (gemäß Versetzanleitung des Systems):

- ERUTEC® F-LAS = 33 cm  
(Bauart mit Nut- und Feder-Keramikrohren)
  - ERUTEC® F-LASplus und ERUTEC® F-LAS C = 25 cm  
(Bauarten mit Keramik-Muffenrohren)
- Die angegebene Höhe gilt für Schornsteinhöhen bis 10 m. Für jeden über 10 Meter hinausgehenden Meter sind 7 mm von den 25 cm abzuziehen, damit oberhalb eine ausreichende Dehnungsfuge verbleibt.

### 1 Obersten Mantelstein vorbereiten



Die vier Lamellenstopfen sollten bereits vor der Montage des letzten Mantelsteins in die vier Hohlzellen (Bewehrungskanäle) vorsichtig eingeschlagen werden.

### 3 Gewindestangen in das Gewinde einschrauben



Die Edelstahl-Gewindestangen in das Gewinde der Lamellenstopfen einschrauben.

Die Gewindestangen müssen 12,5 cm aus dem Stopfen herausragen.

#### HINWEIS:

Die Versetzanleitung des jeweiligen ERUTEC® Schornsteinsystems ist generell zu beachten. Diese Montageanleitung ergänzt die jeweilige Versetzanleitung des Systems.

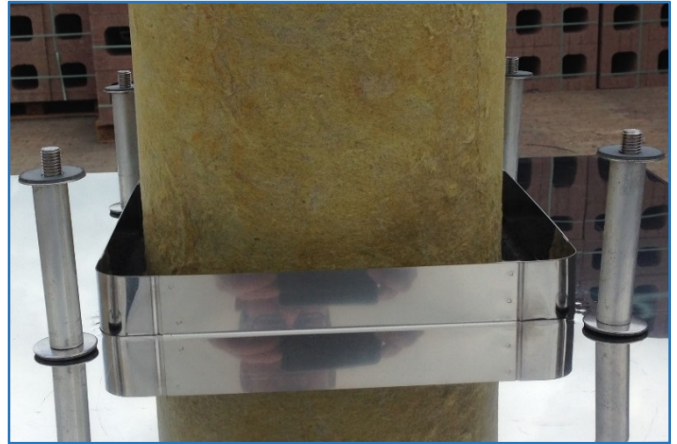
Weiterhin sind bei der Anwendung immer die besonderen Gegebenheiten des Anwendungsfalls einzubeziehen, speziell in bauphysikalischer, bautechnischer und baurechtlicher Hinsicht.

## 4 Edelstahl-Abdeckplatte montieren



Die Edelstahl-Abdeckplatte über die vorstehenden Gewindestäbe auf den obersten Mantelstein auflegen und ausrichten.

## 5 Abstandshülsen montieren



Die Unterlegscheiben (mit den Dichtungen nach unten), die Abstandshülsen und die Unterlegscheiben (mit den Dichtungen nach oben) über die Gewindestäbe stecken. Hinweis: Die Unterlegscheiben mit Drehbewegung und kräftigem Druck aufstecken.

## 6 Edelstahl-Mündungshut aufsetzen



Den Mündungshut gemäß Versetzanleitung des jeweiligen ERU-TEC® Schornsteinsystems (F-LAS, F-LAS C oder F-LASplus) aufsetzen. Dann die Unterlegscheiben (mit den Dichtungen nach unten) über die vorstehenden Gewinde stecken.

## 7 Hutmuttern andrehen



Die Hutmuttern (Schlüsselweite 19 mm) vorsichtig andrehen.



**Achtung!** Die Verwendung der Lamellenstopfen zur Befestigung von zusätzlichen Bauteilen (wie z. B. „Napoleonhauben“, Schornsteinaufsätzen, Meidingerscheiben, Schornsteinverlängerungen, ...) ist aus statischen Gründen nicht zulässig!



### Hinweise zum Arbeitsschutz:

Bei Montagearbeiten mit scharfkantigen und spitzen Gegenständen besteht eine erhöhte Verletzungsgefahr. Zur Vermeidung von Schnittverletzungen sind geeignete Schutzhandschuhe zu tragen.

### Schutzmaßnahmen:

- Handschutz benutzen
- Augenschutz benutzen
- Auffanggurt benutzen, wenn die Gefahr des Absturzes besteht

**Dies ist keine Betriebsanweisung (z. B. im Sinne der BetrSichV)! Für die Erstellung von Betriebsanweisungen und die Durchführung von Unterweisungen ist der Unternehmer (Arbeitgeber) oder sein Beauftragter verantwortlich.**

### Vertrieb:

Hanse-Betonvertriebs-Union GmbH, Buchhorster Weg 2-10, D-21481 Lauenburg/Elbe,  
Telefon 0 41 53 / 59 06-21, Telefax 0 41 53 / 59 06-926, E-Mail erutec@hansebeton.de

### Werk:

SP-Beton GmbH & Co. KG, Buchhorster Weg 2-10, D-21481 Lauenburg/Elbe,  
Telefon 0 41 53 / 59 06-21, Telefax 0 41 53 / 59 06-926, E-Mail erutec@hansebeton.de

Nachdruck und auszugsweise Vervielfältigung nur mit Genehmigung der Firma SP-Beton GmbH & Co. KG. Technische Änderungen vorbehalten. Ausgabe 06/2018.