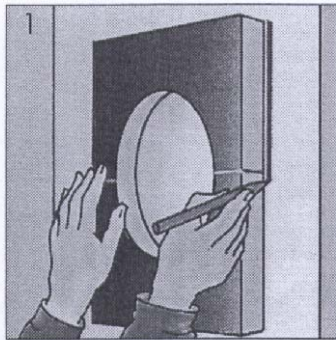
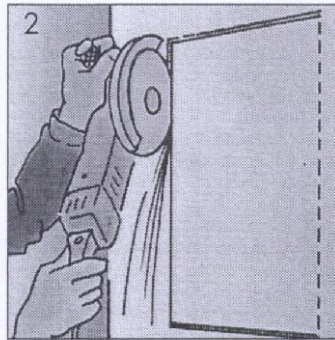


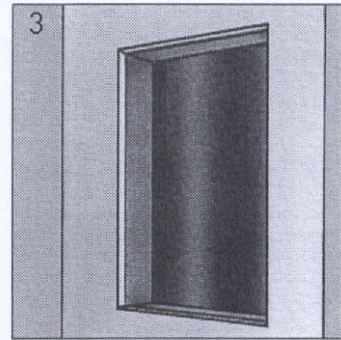
Einbauanleitung von Sattelstücken für den nachträglichen Anschluß an Feuerstätten



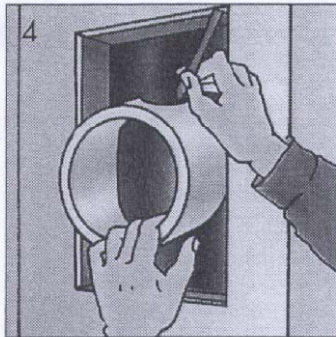
1 Mit der Frontplatte als Maß die künftige Öffnung im Mantelstein anzeichnen.



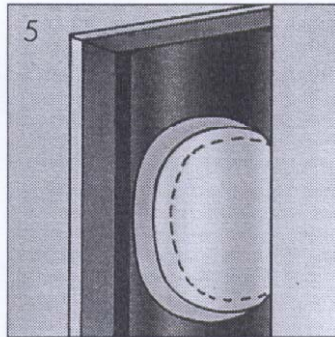
2 Mantelstein in der markierten Größe mit dem Trennschleifer aufschneiden.



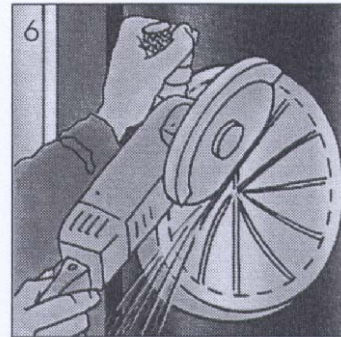
3 Die Öffnung ist freigelegt, die Dämmung aus Mineralwolle wird sichtbar.



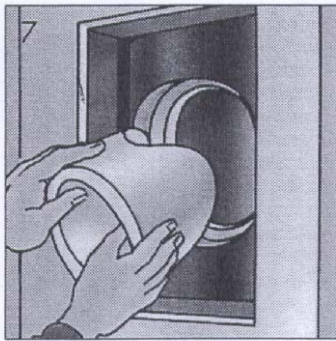
4 Mit dem Sattelstück als Maß an der Dämmung den Ausschnitt anzeichnen.



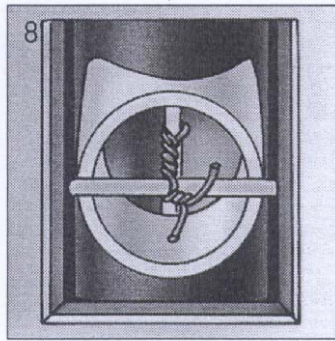
5 Dämmung ausschneiden und die lichte Weite vom Rauchrohranschluß markieren.



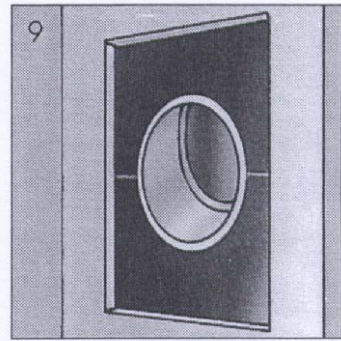
6 Das Kaminrohr mit dem Trennschleifer einschneiden oder fachgerecht anbohren. Keine Schlagbohrmaschine verwenden!



7 Das Sattelstück an dem ausgeschnittenen Rauchrohranschluß anpassen.



8 Mit Säurekit bzw. Spezialkleber Sattelstück am Rauchrohr ansetzen und fixieren.



9 Nach dem Aushärten (1–2 Tage) Verspannung entfernen und Öffnung im Mantelstein mit der Frontplatte verschließen.